



ПОДГОТОВКА МНОГОКОМПОНЕНТНОГО ГЕРМЕТИКА К РАБОТЕ

Настоящая инструкция предназначена для специалистов, выполняющих подготовку компонентных герметиков к работе по герметизации.

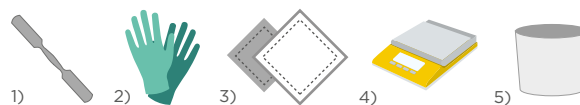
КОМПЛЕКТ

- Ведро с герметизирующей пастой;
- Банка с вулканизирующей пастой;
- Пакет с ускорителем вулканизации.



РЕКОМЕНДОВАННЫЕ ПРИСПОСОБЛЕНИЯ

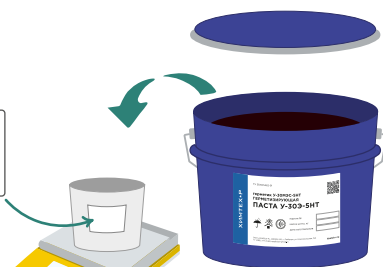
1. Шпатель;
2. Перчатки (хим. стойкие);
3. Хлопчатобумажные салфетки;
4. Весы;
5. Тара для приготовления герметика.



ПОДГОТОВКА К РАБОТЕ

- 1 Открыть ведро с герметизирующей пастой.

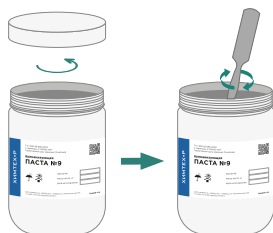
Маркировка:
- № партии герметика
- дата и время приготовления



- 2 Взять навеску герметизирующей пасты.



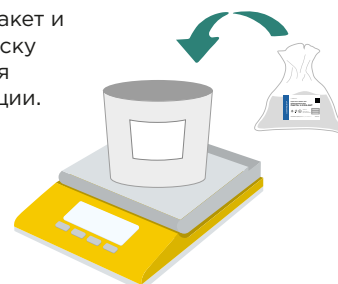
- 3 Открыть банку с вулканизирующей пастой и перемешать ее в таре поставки.



- 4 Взять навеску вулканизирующей пасты

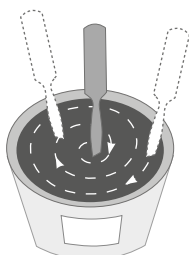


- 5 Открыть пакет и взять навеску ускорителя вулканизации.



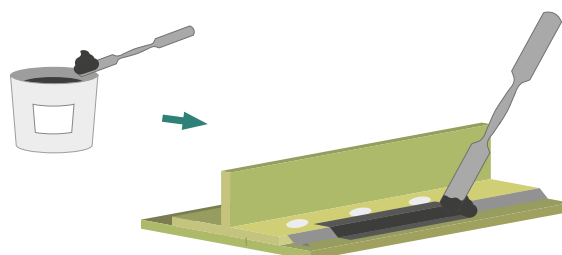
СМЕШЕНИЕ КОМПОНЕНТОВ ГЕРМЕТИКА

Перемешать компоненты герметика, осуществляя движение шпателем от стенок банки к центру по спирали, повторяя в течении 3-5 минут.**



НАНЕСЕНИЕ ГЕРМЕТИКА

Нанесение осуществлять шпателем



- * Перед подготовкой герметик рекомендуется выдержать при температуре $(23 \pm 2)^\circ\text{C}$ и относительной влажности $(50 \pm 10)\%$ не менее 8 ч.
- ** Компоненты смешать до однородной массы в смесителе или, если навеска герметика не превышает 0,4 кг., вручную шпателем в сухой чистой металлической, стеклянной или полиэтиленовой таре.